

## Билет 1.

1. Россия на карте мира. Границы России. Крайние точки.

2. В каком из высказываний содержится информация о естественном воспроизводстве населения? Свой ответ обоснуйте.

1) В Сибири проживает менее четверти населения России, которое сосредоточено в основном вдоль Транссибирской железной дороги.

2) За 90-е годы XX столетия отток населения из Дальневосточного региона превысил 840 тыс. человек (11% всех жителей)

3) В 2007 году во многих субъектах РФ отмечалось увеличение числа родившихся и снижение числа умерших.

4) В России насчитывается 153 тыс. сельских населенных пунктов, а городов немногим более тысячи

## Билет 2.

1. Важнейшие особенности рельефа России.

2. В каком году показатель рождаемости был **наименьшим**?



1) 1985 г.

2) 1993 г.

3) 1999 г.

4) 2009 г.

Определите показатель естественного прироста населения в 1994 г. Ответ запишите в виде числа.

Ответ: \_\_\_\_\_ на 1 тыс. человек.

### Билет 3.

1. Развитие земной коры. Основные тектонические структуры.
2. В каком из следующих утверждений содержится информация о миграции населения?  
А) на Крайнем Севере России, занимающем  $2/3$  её территории, проживает лишь 10 млн человек;  
Б) большинство городов России находится в пределах главной полосы расселения;  
В) С началом 90-х годов начался сильный отток населения из регионов Крайнего Севера и Дальнего Востока. Свой ответ обоснуйте.

### Билет 4.

1. Общая характеристика климата России.
2. Определите географические координаты городов: Санкт-Петербург, Волгоград.

### Билет 5.

1. Закономерности циркуляции воздушных масс. Атмосферные фронты, циклоны и антициклоны.
2. Расположите города в той последовательности, в которой их жители встречают Новый год: Петрозаводск, Екатеринбург, Чита. Свой ответ обоснуйте.

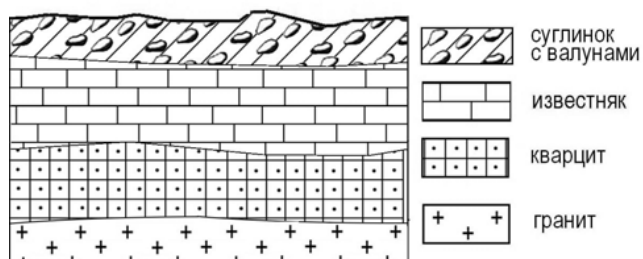
### Билет 6.

1. Климатические пояса и типы климата нашей страны.
2. Установите соответствие между народом и языковой семьёй, к которой этот народ относится.

Украинцы	северокавказская
Чеченцы	алтайская
Татары	индоевропейская
Карелы	уральская

### Билет 7.

1. Озера, подземные воды, болота, многолетняя мерзлота и ледники.
2. Во время экскурсии учащиеся сделали схематическую зарисовку залегания горных пород на обрыве в карьере. Обоснуйте свой ответ



Расположите показанные на рисунке слои горных пород в порядке **увеличения** их возраста (от самого молодого до самого древнего). Запишите получившуюся последовательность цифр.

- 1) известняк
- 2) суглинок с валунами
- 3) кварцит

### Билет 8.

1. Почвы – особое природное образование. География почв России.
2. В каком из перечисленных высказываний содержится информация о воспроизводстве населения в Республике Башкортостан? Свой ответ обоснуйте

1) Доля сельского населения в общей численности населения Республики Башкортостан на 1 января 2011 г. составляла примерно 40%.

2) В январе – сентябре 2011 г. число выбывших за пределы Республики Башкортостан составило 25,3 тыс. человек, а прибывших на постоянное место жительства в Республику Башкортостан – 21,5 тыс. человек.

3) За январь – сентябрь 2011 г. в Республике Башкортостан родилось 41 708 человек, а умер 41 401 человек.

4) Численность населения в Республике Башкортостан на 1 января 2011 г. составляла 4066 тыс. человек.

### Билет 9.

1. Состав внутренних вод. Реки.

2. Установите соответствие между религией и народом, который её исповедует:

Буряты                ислам

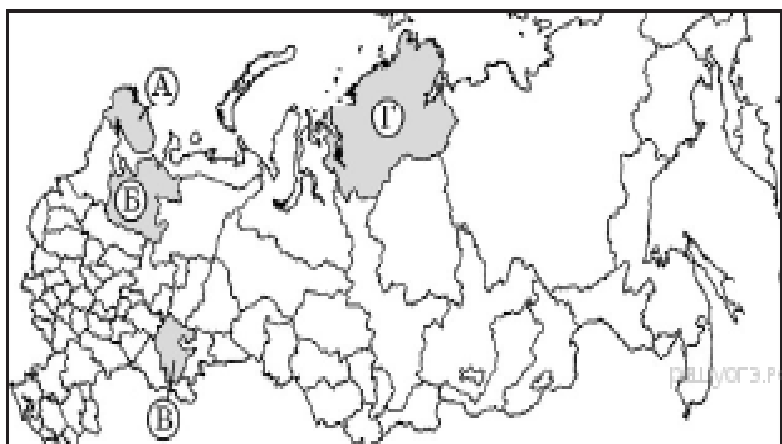
Татары                буддизм

Осетины              христианство

### Билет 10.

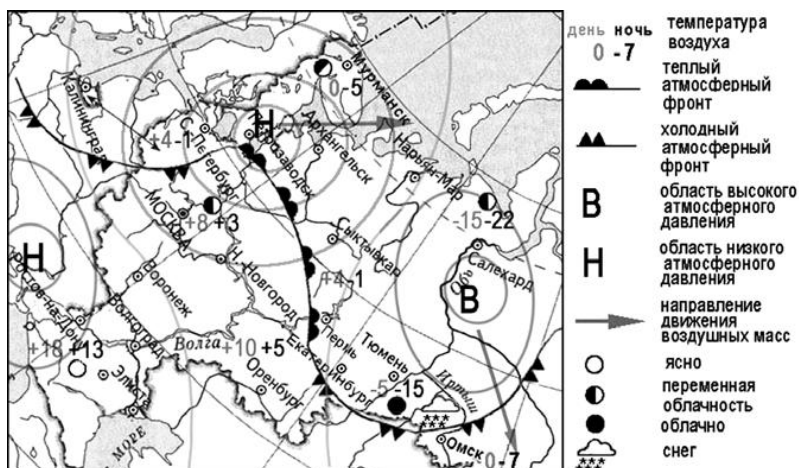
1. Природные комплексы. Ландшафты. Антропогенные комплексы.

2. Какой из регионов, обозначенных буквами на карте России, имеет наибольшую среднюю плотность населения? Обоснуйте свой ответ.



### Билет 11.

1. Растительный и животный мир. Биологические ресурсы.
2. Используя карту, определите, какой из перечисленных городов, показанных на карте, находится в зоне действия антициклона?



- 1) Архангельск
- 2) Салехард
- 3) Ростов-на-Дону
- 4) Москва

### Билет 12.

1. Таежная зона России.
2. В каком году из указанных ниже было зафиксировано наименьшее число иммигрантов?

#### Международная миграция населения в России (человек)

Годы	1994	1998	2002	2006	2010
Прибыло	1 355 335	999 657	682 754	670 191	609 457
Выбыло	1 097 016	944 053	729 910	704 044	705 468

- 1) 1998 г.
- 2) 2002 г.
- 3) 2006 г.
- 4) 2010 г.

### Билет 13.

1. Зона смешанных широколиственно-хвойных лесов России.
2. Используя данные таблицы, определите, в каком из перечисленных регионов в 2009 г. численность населения была наименьшей.

#### Демографические показатели отдельных регионов РФ в 2009 г.

Регионы	Общая численность населения, тыс. чел.	Число родившихся (на 1 тыс. чел.)	Число умерших (на 1 тыс. чел.)
Магаданская область	843	12	13
Ульяновская область	1305	11	15
Республика Мордовия	833	10	16
Республика Калмыкия	284	15	11

- 1) Магаданская область
- 2) Ульяновская область
- 3) Республика Калмыкия
- 4) Республика Мордовия

### Билет 14.

1. Лесостепи и степи России.
2. Какой из перечисленных городов является наибольшим по численности населения?

- 1) Хабаровск
- 2) Ставрополь
- 3) Краснодар
- 4) Екатеринбург

### Билет 15.

1. Полупустыни, пустыни России.
2. Определите город по его краткому описанию.

Этот город был основан на пересечении древнейших торговых путей между Европой и Азией. Расположен в дельте крупнейшей реки Европейской части России. В городе действуют предприятия топливно-энергетического комплекса, судостроения и пищевой промышленности. Город является крупным транспортным узлом. Развиты все виды транспорта: морской, речной, железнодорожный, автомобильный и авиационный.

## Билет 16

1. Экологическая ситуация в России. Охрана окружающей среды.

2. В каком из высказываний содержится информация о процессе урбанизации?

Выберите один из 4 вариантов ответа:

- 1) За период с января по август 2013 г. естественная убыль населения составила около 6,6 тысяч человек.
- 2) По оценке Федеральной службы государственной статистики (Росстата), численность населения в России в начале 2013 г. составляла 143 347,1 тыс. человек.
- 3) В начале 2010 г. доля городского населения в общей численности населения России составляла 73%, в начале 2013 г. – 74%.
- 4) В 2013 г. правительство РФ установило квоту на работу в РФ для 1,745 млн иностранных граждан.