

Железная дорога является зоной повышенной опасности. Для предупреждения травмирования несовершеннолетних ОАО «РЖД» Куйбышевской железной дорогой ежегодно реализуется комплекс организационно –технических мероприятий.

В 2018 году ОАО «РЖД» Куйбышевской железной дорогой проведена работа по разработке и внедрению мобильного приложения. Приложение «Берегись поезда –SafeTrain» дает возможность обратить внимание ребенка на нахождение в опасной зоне, принудительно блокирует работу всех медиаконтентов и подает предупредительный звуковой сигнал.

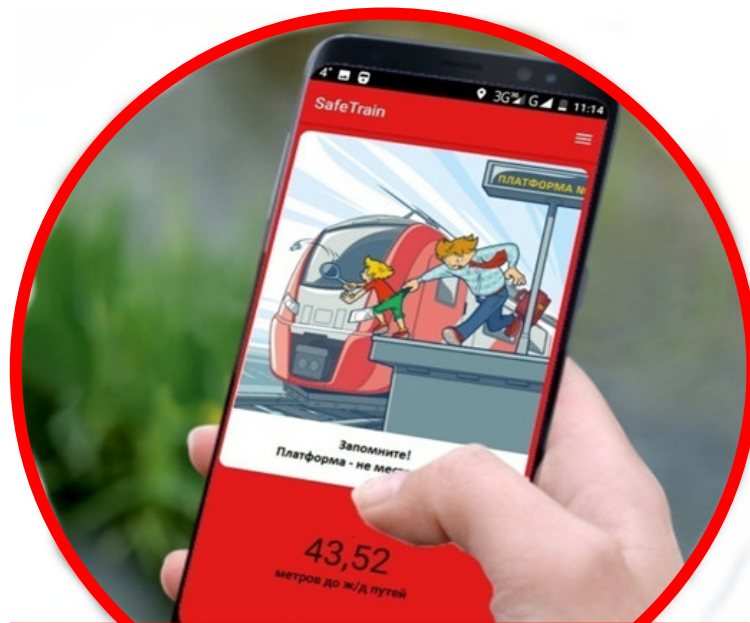
Приложение позволяет реализовать следующие основные задачи:

- оповещение пользователя о приближении к опасной зоне;
- блокирование проигрывания любого контента (музыка, видео и т.п.) при попадании в опасную зону (запустить можно только после выхода из опасной зоны);
- смс оповещения родителей, об отключении ребенком приложения, отключения геолокации, попадания в опасную зону;
- трекинг (просмотр маршрута следования ребенка) на родительском смартфоне с установленным приложением.

Будьте бдительными!

БЕЗОПАСНОСТЬ ДЕТЕЙ - ЗАБОТА РОДИТЕЛЕЙ

БЕРЕГИСЬ ПОЕЗДА- SAFETRAIN¹



Звуковое предупреждение ребенка о приближении к опасности - зоне движения поездов



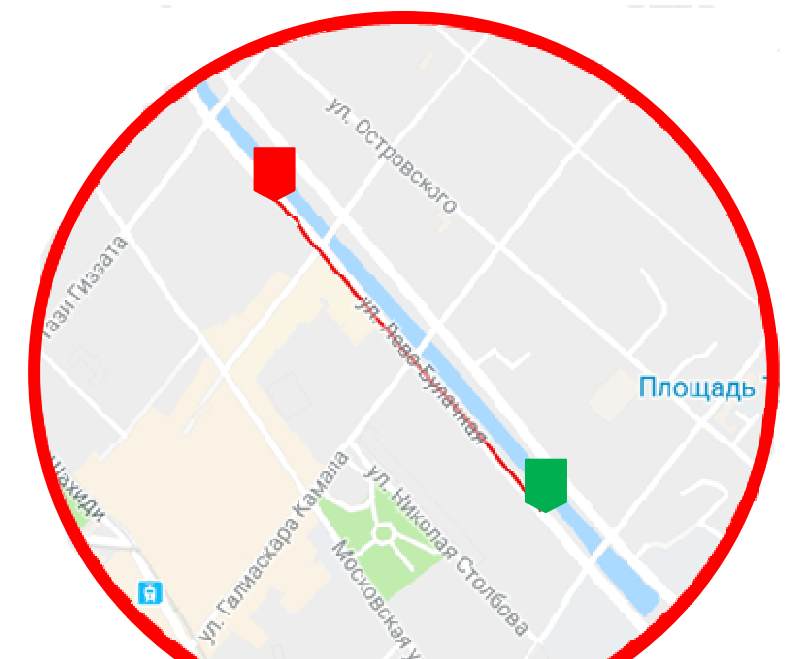
WWW.SAFETRAIN.RU



СМС информирование родителей:
-попадание в опасную зону;
-отключение геолокации³;
-отключение приложения.



Заблокирует возможность прослушивания любого медиаконтента (музыка, радио, видео и т.п.)



Просмотр маршрута следования ребенка (трекинг) на родительском смартфоне с установленным приложением

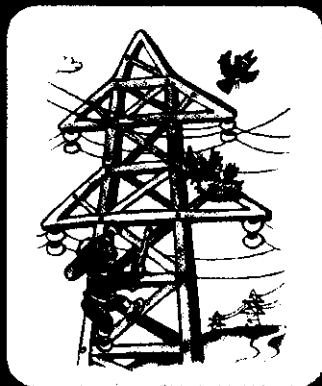
1. Приложение для смартфона на операционной системе Android. Приложение предназначено для напоминания, что железная дорога – зона повышенной опасности и не является гарантом безопасности. Перед началом использования, ознакомьтесь со следующими документами: Пользовательское соглашение, Политика конфиденциальности, Инструкция по установке и настройке.
2. Приложение бесплатно.
3. Обязательное условие для работы приложения- это корректная работа службы геолокации (GPS/ГЛОНАСС).
4. Вопросы и предложения можно направить через форму обратной связи на официальном сайте www.safetrain.ru.
5. Будьте бдительны - Берегитесь поезда!!!

- открывать лестничные электрощиты, находящиеся в подъездах домов



- рыбачить под ЛЭП
- разводиться под ЛЭП костры

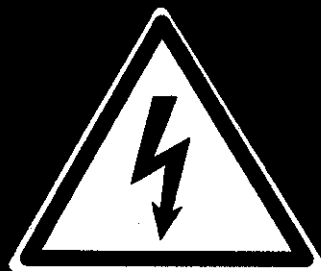
- влезать на крыши домов и строений, где поблизости проходят электрические провода



- влезать на опоры высоковольтных линий электропередачи

- пытаться проникнуть на территорию подстанции, если за ограждение залетел мяч или другой предмет

- заходить в трансформаторные будки, электрощитовые и другие электро-технические помещения и трогать там руками электрооборудование, провода



Этот предупредительный знак нарисован на всех энергообъектах. Он говорит о том, что эти объекты находятся под высоким напряжением. Электрический ток в них смертельно опасен для тебя!

**СОБЛЮДАЙ ОСТОРОЖНОСТЬ
РЯДОМ С ЭНЕРГООБЪЕКТАМИ И
ЭЛЕКТРИЧЕСКИМИ ПРИБОРАМИ!
БЕРЕГИ СВОЮ ЖИЗНЬ!**

Официальный сайт компании:

www.ssk63.ru

Адрес: г. Самара ул. Гагарина, д. 22

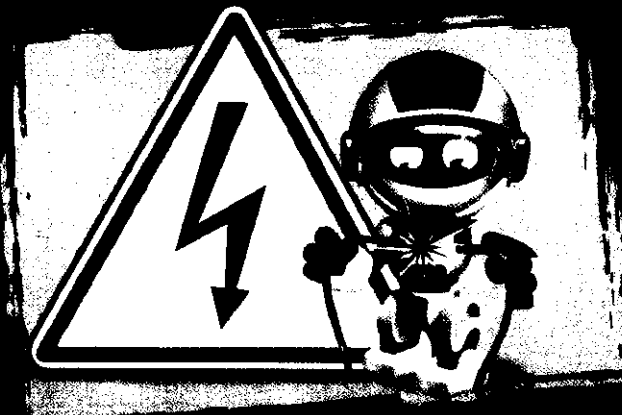
Телефон: 8 (846) 342-60-00

E-mail: office@ssk63.ru



**ЭЛЕКТРОЭНЕРГИЯ –
наш незаменимый помощник**

Но для тех, кто не знает или пренебрегает правилами электробезопасности, не умеет обращаться с бытовыми приборами, нарушает правила поведения вблизи энергообъектов,



Обнаружить электрический ток человек не может, для этого у него нет специальных органов чувств.

Коварная особенность электрической энергии заключается в том, что она невидима, не имеет запаха и цвета. Поражение электрическим током может наступить не только при прикосновении к поврежденному проводу, но и при приближении к нему на недопустимо близкое, опасное расстояние. При этом ток повреждает ткани не только в месте его приложения, но и на всем пути прохождения через тело человека.



ВОЗДЕЙСТВИЕ ЭЛЕКТРИЧЕСКОГО ТОКА НА ОРГАНИЗМ ЧЕЛОВЕКА ВЫЗЫВАЕТ СЛЕДУЮЩИЕ ПОСЛЕДСТВИЯ:

- потеря сознания;
- ожоги;
- остановка сердца, которая может привести к смерти;
- сильное сокращение мышц, в результате чего можно упасть и получить ушибы и переломы;
- ухудшение слуха и зрения;

ЧТОБЫ НЕ ПОДВЕРГАТЬ СВОЮ ЖИЗНЬ И ЗДОРОВЬЕ ОПАСНОСТИ, СОБЛЮДАЙТЕ СЛЕДУЮЩИЕ ПРАВИЛА:

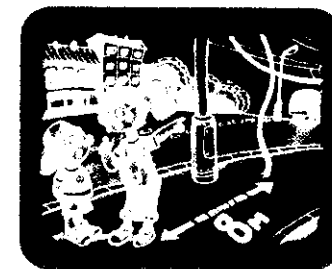
В БЫТУ

- тянуть вилку из розетки за провод
- братья за провода электроприборов мокрыми руками
- пользоваться неисправными электроприборами
- ремонтировать электроприборы, включенные в сеть
- пользоваться электроприборами в ванной комнате
- пользоваться вилками, которые не подходят к розеткам
- вставлять в розетку посторонние предметы

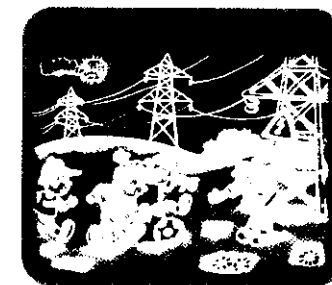
НА УЛИЦЕ

- набрасывать проволоки и другие предметы на провода
- приближаться к любому предмету (ветке, веревке, проволоке и т.п.), свисающему с проводов

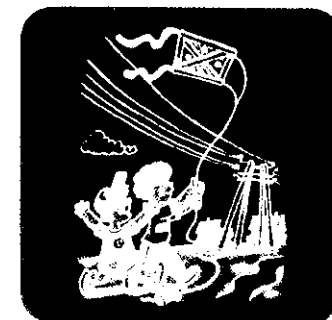
- приближаться к оборванному проводу линии электропередачи (ЛЭП) на расстояние ближе 8 метров. Удар током можно получить и в нескольких метрах от провода за счет шагового напряжения



- пытаться снимать провода. Это опасно и уголовно наказуемо
- разбивать изоляторы на опорах ЛЭП
- играть под ЛЭП



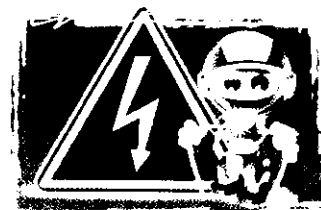
- останавливаться на отдых вблизи воздушных линий электропередачи или подстанций
- запускать под проводами воздушных змеев
- использовать палку для селфи рядом с электрооборудованием и линиями электропередачи





ЭЛЕКТРОЭНЕРГИЯ - НАШ НЕЗАМЕНИМЫЙ ПОМОЩНИК

Но для тех, кто не знает или пренебрегает правилами электробезопасности, не умеет обращаться с бытовыми приборами, нарушает правила поведения вблизи энергообъектов,



ЧТОБЫ НЕ ПОДВЕРГАТЬ СВОЮ ЖИЗНЬ И ЗДОРОВЬЕ ОПАСНОСТИ, СОБЛЮДАЙТЕ СЛЕДУЮЩИЕ ПРАВИЛА:

ЧЕМ ЭЛЕКТРИЧЕСКИЙ ТОК?

Обнаружить электрический ток человек не может, для этого у него нет специальных органов чувств.

Коварная особенность электрической энергии заключается в том, что она невидима, не имеет запаха и цвета. Поражение электрическим током может наступить не только при прикосновении к поврежденному проводу, но и при приближении к нему на недопустимо близкое, опасное расстояние. При этом ток повреждает ткани не только в месте его приложения, но и на всем пути прохождения через тело человека.

ВОЗДЕЙСТВИЯ ЭЛЕКТРИЧЕСКОГО ТОКА НА ОРГАНИЗМ ЧЕЛОВЕКА:

- потеря сознания;
- ожоги;
- остановка сердца, которая может привести к смерти;
- сильное сокращение мышц, в результате чего можно упасть и получить ушибы и переломы;
- ухудшение слуха и зрения.

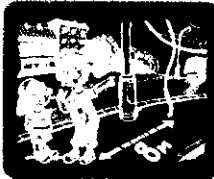
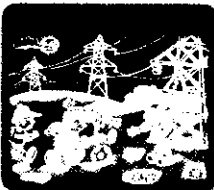
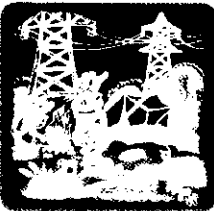
В БЫТУ

- тянуть вилку из розетки за провод
- брать за провода электроприборов мокрыми руками
- пользоваться неисправными электроприборами
- ремонтировать электроприборы, включенные в сеть
- пользоваться электроприборами в ванной комнате
- пользоваться вилками, которые не подходят к розеткам
- вставлять в розетку посторонние предметы

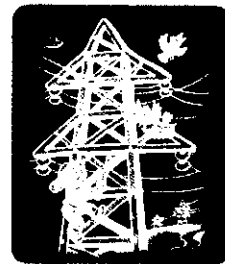
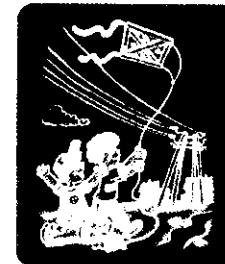


Этот предупредительный знак изображен на всех энергообъектах, которые находятся под высоким напряжением.

НА УЛИЦЕ

- приближаться к оборванному проводу линии электропередачи на расстояние ближе 8 метров. Удар током можно получить и в нескольких метрах от провода за счет шагового напряжения 
- набрасывать проволоки и другие предметы на провода
- приближаться к любому предмету (ветке, веревке, проволоке и т.п.), свисающему с проводов 
- пытаться снимать провода. Это опасно и уголовно наказуемо 
- разбивать изоляторы на опорах ЛЭП
- играть под ЛЭП
- разводить под ЛЭП костры
- рыбачить под ЛЭП
- останавливаться на отдых вблизи воздушных линий электропередачи или подстанций.

- запускать под проводами воздушных змеев
- использовать палку для селфи рядом с электрооборудованием и линиями электропередачи
- влезать на опоры высоковольтных линий электропередачи (ЛЭП)
- влезать на крыши домов и строений, где поблизости проходят электрические провода
- заходить в трансформаторные будки, электрощитовые и другие электротехнические помещения и трогать там руками электрооборудование, провода



РЯДОМ С ЭНЕРГООБЪЕКТАМИ И ЭЛЕКТРИЧЕСКИМИ ПРИБОРАМИ!